

### サンゲツ 品川ショールームのご案内

今回は、サンゲツの品川ショールームについてご紹介させていただきます。同ショールームは、2015年7月にオープンし、2年が経過している状況です。年間10万人を超える来場者でにぎわいを見せております。

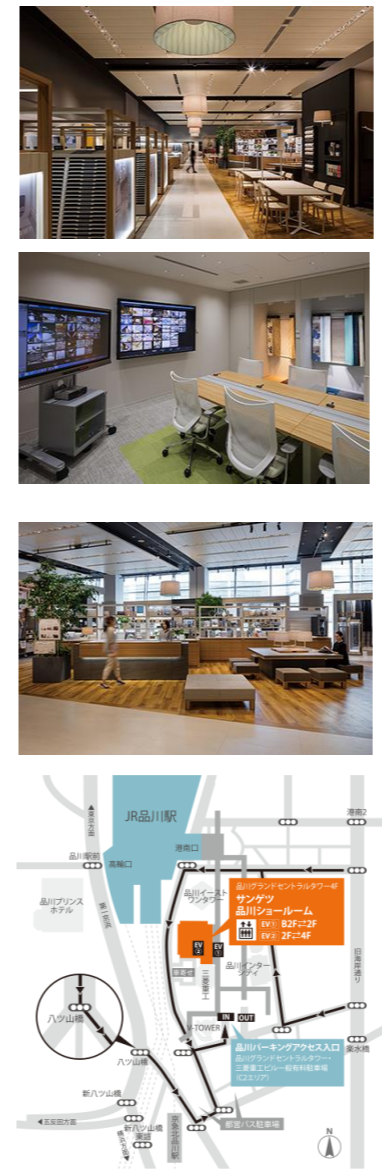
来場者の6割が一般ユーザーだそうです。新築やリフォームを検討している方々の来場が多くこのショールームで壁紙、床材、カーテンの柄決めやコーディネートを楽しんでおります。新築とリフォームの割合は4対6でリフォーム物件の方が多く見えます。近年DIYの流行により一般ユーザーの来場者が増加傾向にあるようです。

サンゲツとしても、この品川ショールームは旗艦ショールームとして位置付けており、展示点数は約1万点にも及びます。セブミックスラップGARZASなど全国で品川にしか展示していない商品も取り揃えております。ショールームのスタッフが親身になり柄決めやコーディネート相談に対応しており、お客様自身で色柄を決めたいという方にも、管内設置のモニターで機能やお勧めポイントを動画で確認しながら希望商品にたどり着けるような仕組みもあります。さらに、iPadの貸し出しサービスもあり壁紙・カーテンの着せ替えシミュレーションを専用アプリで楽しむことも出来ます。(一部サービスは予約が必要になります)

今年の6月には、スタイリストの黒田美津子氏監修により、モデルルームの全面リニューアル工事を行い、モデルルーム内には今話題のインスタ映えするスポットもたくさんあるようです。

見る楽しさ、選ぶ楽しさ、組み合わせる楽しさにあふれるショールームは、まるでインターネットのクローゼット。それぞれに魅力をもったインテリアアイテムは、コーディネートされることで互いに引き立て合い、より魅力を増します。プランに合ったアイテムを選びたい、リフォームに役立つヒントを見つけたいなど、暮らしをデザインするよるごびを、ショールームで体感して頂けます。

サンゲツ品川ショールームでは、新しい発見やお仕事のヒントが見つかるかもしれませんので、ぜひ一度足を運んでみてはいかがでしょうか？



### 最新の建築着工件数等について

国土交通省が発表した平成29年9月の住宅着工数は8万3128戸で前年同月比で2.9%減となりました。また季節調整済年率換算値では95.2万戸(前年同月比1.0%増)となりました。

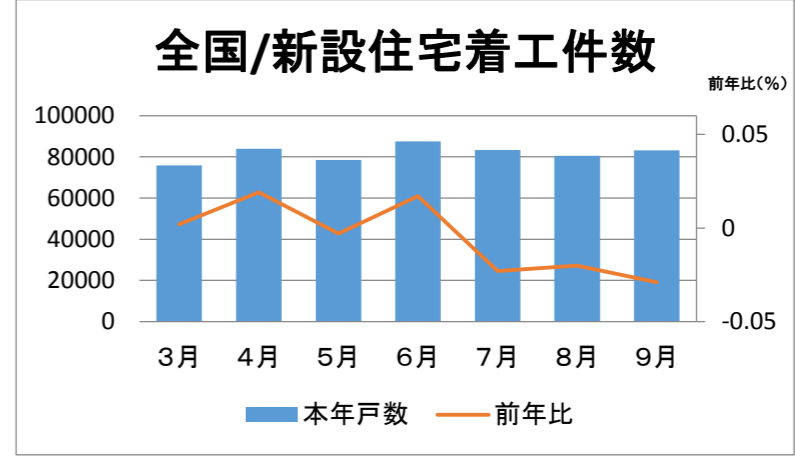
利用関係別では持家が2万4883戸(前年同月比2.7%減、4カ月連続の減少)、貸家が33万7521戸(前年同月比2.3%・4カ月連続の減少)、分譲住宅が2万202戸(前年同月比5.3%減、4カ月ぶりの減少)となりました。

また、分譲住宅のうちマンションが8,628戸(前年同月比9.2%減)、一戸建が1万1347戸(前年同月比2.2%減)となりました。

東京都では、9月の新設着工戸数は1万1564戸となり、前年同月比では持家・貸家・分譲住宅共に減少し、全体で15%減となりました。個別にみると、持家が1,374戸(前年同月比0.5%減)・貸家6,055戸(前年同月比5.6%減)・分譲住宅4,110戸(前年同月比2.9%減)となっております。

千葉県に目を移しますと、平成29年上半年のデータになりますが、上半期着工件数は2万7278戸で前年同期と比べ19.4%増となっております。個別で見ると、持家6,119戸(前年同期1.6%増)・貸家1万835戸(前年同期18.7%増)・分譲住宅1万235戸(前年同期34.5%増)となっております。

住宅着工の動向については前年同月比で3カ月連続の減少となっており、利用関係別でも前年同月比で全て減少という結果になってしまいました。引き続き今後の動向をしっかりと注視していく必要があると思います。



### 土曜日引取りについて

さて、下記クロスメーカー3社はこれまで土曜日の流通センター等へのご来店対応を行って参りましたが、本年一杯で終了し、下記の通り来月から全土曜日が休日となり、引取り対応ができなくなっております。ご案内させていただきます。

「利用いただきますお客様に、不便をおかけすること存じますが、現在社会問題となっている労働条件改善の一環など諸般事情の理解を賜り、なにとぞご了承くださいますよう、切にお願い申し上げます。

下記3社は、来年より完全に土曜日全日休みとなりますのでご注意ください。

「不明な点等ございましたら、弊社までお問い合わせ下さい。」

時期	2017年12月16日(土)まで	2018年1月6日(土)～					
全土曜休メーカー	メーカー	土曜日種	引取り	備考	土曜日種	引取り	備考
	サンゲツ	第1～5土曜日	可能	基本AM	全土曜日	不可	休日
	リリカラ	第1～5土曜日	可能	基本AM	全土曜日	不可	休日
	ルノン	第1～5土曜日	可能	基本AM	全土曜日	不可	休日

※(23日(土)は祝日、30日(土)は年末年始休暇中)

### 東リ・トキワに関しては現状維持となります。

※参考

現状維持	東リ	トキワ	第4・5土曜日	可能	基本AM	⇒	現状維持	基本前日(金)ご発注
	東リ	第2・4土曜日	可能	基本AM	⇒	現状維持	基本前日(金)15:30迄の発注(要在庫確認)	

※申し訳ございません。弊社が全土曜日休日のため、ご発注やお引取りのご相談は前日の金曜日に承ります。

### サンゲツ 倉庫移転 現在の品川・勝島から平和島TRCへ

株式会社サンゲツ首都圏ロジスティクスセンターが、いよいよ来月1月5日より稼働いたします。かねてより物流体制の強化として物流拠点の統廃合を進めていたサンゲツは8月に埼玉県久喜市の北関東ロジスティクスセンターの稼働を開始し、来年1月5日より品川センター・勝島センターを統合し、移転という形で大田区平和島にある東京流通センター(TRC)新B棟2Fにて開設されます。

TRC新B棟は構造が歩車分離となっており全区画への歩車アクセス完全分離は、物流施設では画期的な設計となっているそうです。また、サンゲツでは新しい各物流施設にて、照明をすべてグループ会社の山田照明のLED製品を使用するなど環境にも配慮しています。

サンゲツの流通が強化されることによる物流の更なる効率化を弊社と致しましても期待しており、その効率を皆様方にも還元できればと存じております。

このように、新年1月5日よりサンゲツ新倉庫が稼働致します。それに伴い、在庫場所等の変更や引き取り場所の変更がありますのでご注意ください。

「不明点等は、弊社までお問い合わせ下さい。」

【営業時間】  
AM8:30～PM5:30  
※土曜日・日曜日・祝日は定休日になります。

○：在庫有 ○：在庫有(単独) ×：非在庫

エレメント	首都圏ロジ	北関東ロジ	茨城カーデンセンター
クロス・フロア	○	○	×
カーテン	×	×	○
椅子生地	×	○	×
カーペット	×	○	×
フロアタイル	○	○	×
カーペットタイル (NT)	○	○	×
カーペットタイル (DT)	×	○	×

### 老舗CPメーカーニッシン倒産

#### 明治37年創業の老舗企業のニッシン(株)が破産申請へ

ニッシンは明治37年4月創業したカーペット製造卸を主体とする老舗業者でした。有名ホテルや施設への納入実績は豊富で、「光彩」AXTERLEといった自社ブランド製品を有し、昭和55年3月期にはピークとなる50億1030万円の売上高を計上。また、実績と合わせて、一部製品はテレビ番組で紹介されるなど知名度も高いメーカーでした。

そのニッシン(株)が、10月10日、事業を停止し大阪地裁堺支部への破産申請を弁護士に一任致しました。負債総額10億3401万円だそうす。

バブル崩壊、リーマンショックと競争激化で市況は悪化。売上は落ち込み、また業容の縮小とともに利益も低迷。過去の不動産投資による資金負担も重く資金繰りは厳しさを増していたそうです。近時は不動産の売却を進めて債務の圧縮を図りましたが、抜本的な解決には至らず、平成29年1月にはノンバンクから資金調達を行うなど借入金への依存度はさらに高まり、29年3月期は外国人観光客の増加によるホテル業界の新築・改装需要を取り込み、売上高は8億3739万円を計上しましたが、経費負担の増加を吸収できず赤字となり資金繰りはさらに逼迫。業況改善の見通しが立たず、事業継続を断念し今回の措置となりました。

本ニュースを聞いたとき、弊社と致しましても大変驚きました。カーペットの老舗メーカーでホテルなどでも採用実績が豊富なメーカーであり、また他社にも製造・卸を行っており他社品番にも影響が出ております。カーペットの受注数は年々減少傾向にはあります。今回の件は、内装仕上業界としても簡単に見過ごせない事だと思えます。

カーペットが減っていくように、クロスが塗装やタイル等に代わる現場が増えてしまえばクロスの方も減少傾向になってしまいます。そうならない為にも、人材確保・待遇改善・単価向上等、問題は山積しております。実際に、クロス部門から撤退し始めている製造メーカーも出てきております。そろそろ業界全体の改善が必要な時代がやってきているのだと思えます。

<ニッシン株式会社 破産手続きに伴い一部カーペットの出荷停止について>

【東リ株式会社】

\*出荷停止商品 ロールカーペット バルザールN : BN8051・BN・8052・BN8054～BN8057  
エトウィール2300 : EW2301～EW2303

\*廃番商品 タイルカーペット アクシデザインタイルカーペット : AXT101～AXT107

\*今後の対応 ロールカーペット2品種につきましては、代替生産に向けて調整中。代替品が準備でき次第、改めてご案内申し上げます。アクシデザインタイルカーペットにつきましては、代替生産が不可の為、廃番となります。

【株式会社川島織物セルコン】

\*出荷停止商品 エコベーシックロールカーペット【ウールベーシック】  
KT1001～KT1003・KT1101～KT1102・KT1201～KT1204・KT1301～KT1303  
KT1401～KT1406・KT1501～KT1505・KT1701～KT1703・KT1801～KT1803・KT1601～KT1624

プレミアムバンク【PICTURE①②③】  
PB04-03・PB04-04・PB04-05・PN04-06・PB04-07・PB04-08・PB04-09

\*今後の対応 上記対象品番につきましては、受注中止とさせていただきます。

# 化粧フィルム工事作業国家資格へ

早ければ平成30年度前期に「化粧フィルム工事作業」の国家資格化がスタート!

厚生労働省が所管し中央職業能力開発協会(JAVADA)が試験問題等を作成する国家検定制度「技能検定」において、日装連が協力して進めてきた「化粧フィルム工事作業」が新設される運びとなりました。早ければ平成30年度前期より「内装仕上げ施工(化粧フィルム工事作業)」技能検定試験が実施されることとなります。

化粧フィルム市場の拡大とともにメーカー各社が、独自の施工方法を設定し施工業者に対して技術講習を実施していったためですが、その影響でメーカーの違い、あるいは地域エリアによって仕上げ方法が微妙に異なってしまうという問題が生じておりました。

さらに市場規模が拡大していく中で、一定の技術レベルを有さない施工業者が増えてきたこともあり、建設業界からは施工方法、及び技能レベルの標準化が求められておりました。

そこで日装連では、平成26年度より「乾式工法技術士制度」の再構築に着手、施工業者という立場から化粧フィルム工事(乾式工法)のマニアル化・標準化への取り組みを開始しました。平成29年度内に省令改正が行われ、正式に技能検定職種として決定する予定です。試験制度を通して技術に対する評価を高め、職人の技術と社会的・経済的地位の向上が期待されております。

化粧フィルム：リアテック、ダイノック、パロア、ベルビアン等

なかなか若い世代が少なくなっており非常に厳しい状態が続いておりますが、これを機に熾烈な価格競争が繰り広げられております。ビニールクロスを含めた業界全体の発展に繋がり、良い影響が出ることを期待したいと思います。

# 東リGA100リニューール

東リはタイルカーペットを国内で発売してから35年。累計販売数量は1.7億円を超えました。

GA100シリーズは培われていた経験をもとにお客様の信頼に応え、品質・デザインすべてにこだわり進化を続けています。

そんな中、今回GA100シリーズにGA100T新たに加わりました。従来のGA100にはないパールリウムによる立体感を実現。細部まで意匠にこだわりました。

草原の輝きをイメージした無地柄に、大粒ループに光沢のあるドットが織り込まれた材質感が特長の『ブライトプレーン』。シャープで立体感のあるライン柄で、光沢糸の繊細な表情と紺(かすり)を思わせる柄の抑揚が特長の『スピアライン』。柔らかなタッチの格子柄で、縦横に織り成す陰影が高級感を演出する『ソフトグリッド』と3タイプの展開になります。また、穏やかなグラデーションで表現したブリック柄で、染色品ならではの発色性も特長の『マイルドブリック』が発売以来大好評を頂いているGA100Wに加わりました。

東リGA100シリーズは、フッ素系樹脂による防汚加工を施しています。そのため汚れが付きにくく、美しさが持続します。また、撥水、撥油性能に優れていますので、水や油などの汚れをはじき、すぐに拭取ればシミにもなりません。

フッ素系樹脂による防汚加工に加え、さらに優れた特殊ナノ加工を施した“ナノクリン®”が登場。



“ナノクリン®”はこれまでのフッ素系樹脂による防汚加工に、特殊ナノ加工が加わり、土砂汚れにさらに優れた防汚性能を発揮します。

ナノクリン®加工対象品番  
GA1033-GA1213S-GA10211T  
GA10311T-GT10611T  
※上記品番以外でも特注にて対応可

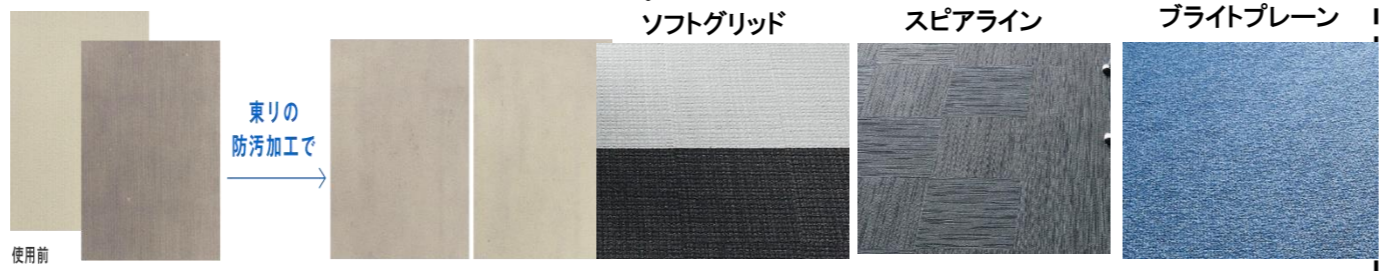
# ソフトバックプラス登場

『歩行感(下肢疲労軽減性)』『衝撃吸収性』『音響特性』に優れたクッションバックング一体型のタイルカーペットが登場しました。多種多様なデザインを常備在庫で取り揃えておりますので少量案件にもご採用頂けます。

価格帯としては、通常のGA100クラスよりは高価な商品となりますが、今後オンラインピック絡みで新築・改修が増えると予想されているホテル関係の案件に最適な素材となります。

7柄22点での商品展開となりますが、数量によっては特注対応も可能です。

【施工注意】  
アンダーレイシートの上からの施工は出来ませんので「注意」ください。  
その他、商品についての「質問等」ございましたら、弊社までお問い合わせ下さい。



# コバソウホームページリニューアル

コバソウ・オフィシャルサイトリニューアル!!  
スマートフォン対応。

コバソウのホームページが新しくリニューアルいたしました。スマートフォンに対応してより一層見やすくとなっております。

オフィシャルサイトには会社案内、取扱商品、お役立ち情報、採用情報、お問い合わせ等のコンテンツがあり、取扱商品には、弊社の主要取引メーカー、団体へのリンク付、新着情報には、見本帳発売情報、お役立ち情報には、セールの案内、コバソウ今月のお知らせ、壁、床の各種施工方法などを載せております。ぜひご覧ください!

ホームページアドレス  
<http://kobasou.co.jp/>

# 東リ 洗面・トイレ付浴室に最適な床材

洗面・トイレ付き浴室の床には、尿による汚染、水滴の飛散による滑り、防汚メンテナンス性など、様々な機能が必要です。今回、東リで新たに新発売になりましたラバナは、清潔防汚メンテナンス性耐尿汚染性・耐熱性・消臭性・衛生(防カビ性・抗菌性・抗水虫菌性)・安全(衝撃吸収性・防滑性)・施工(工期短縮・騒音低減)・意匠(質の高い色柄・柄同調エポス)と洗面・トイレ付き浴室に推奨する5つの理由が全て揃っており、洗面・トイレ付き浴室などの水廻りをキレイに、快適にします。ラバナに関しては、洗い場がある水がかりの多い浴室の床にはご使用いただけません。洗い場のある浴室に関しましては、従来品であるバスナシリーズをご採用ください。

上記GA100のソフトバックプラス同様改修予定のホテル関係の案件に最適な素材となります。

「不明点等は、弊社までお問い合わせ下さい。」

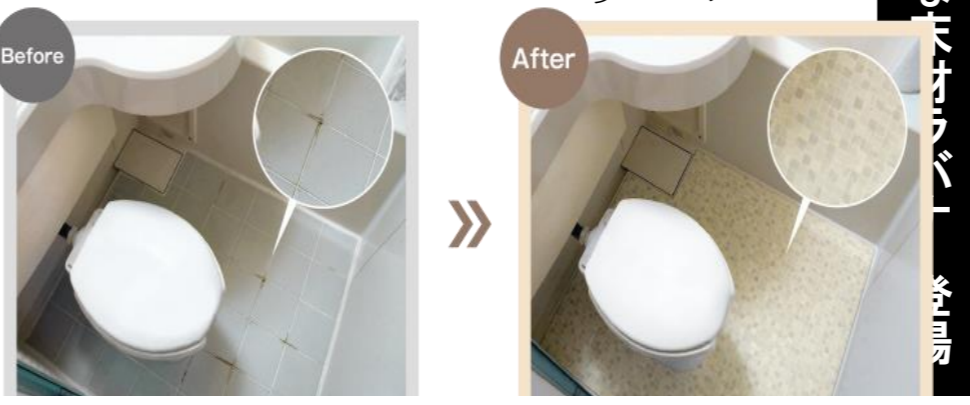
# 空家問題より怖い? 都市のスポンジ化とは?

都市のスポンジ化という言葉をご存知でしょうか?空き地や空き家を「都市部に発生した小さな穴」と見立てた造語です。国土交通省の都市計画基本問題小委員会が平成29年8月に発表した『都市のスポンジ化』への対応に出てくる言葉で、正確には次の通り定義されております。「都市の内部において、空き地、空き家等の低利用の空間が、小さな敷地単位で、時間的・空間的にランダム性をもって、相当程度の分量で発生する現象」を、都市のスポンジ化」と称する。都市のスポンジ化は空き家、空き地化と似ているが、意味合いが少し違います。都市のスポンジ化問題は「空き家問題と比べると、指し示す範囲が広いのです。数年前から空き家が放置されることによる倒壊の危険や地域の治安悪化が社会問題として捉えられ空き家問題と言われております。その対策として制定されたのが空家等対策の推進に関する特別措置法で、この法律により適正な管理をされていない空き家に対して市町村が指導をしたり罰則を科したりできるようになりました。この法律の成果がどれほどのものかはつきりとした答えは出ておりませんが、この法律を契機に見込みのない空き家を朽ちないように管理しはじめた人や、行政に指導され取り壊し、更地にした人も多そうです。

このように空き家問題は空き家を活用する以外にも「空き家として適正に管理することや」解体して更地にする」とも解決方法となります。しかし、数多くある空き家が全て管理の行き届いた空き家と更地になっても、空き家問題が解決するだけで、そこに人が住む等しなければ都市の密度が低下することになり変わりはありません。都市の密度が低下すると十分なレベルの行政サービスやインフラ設備が提供できなくなる可能性もあります。人口が増大している時にその時点で人口を想定して作られた施設、例えば小学校や役所の出張所等が統廃合されるような例です。また、商圏の人口が減ることで経営が難しくなり、商店街の個店やスーパーマーケットなどが地域から撤退し買物難民が生まれるのも都市密度の低下に伴う問題です。都市のスポンジ化問題とは空き家問題を含む、より大きな概念であるといえます。

都市のスポンジ化を解消するために、また発生しないためにどうすれば良いか。これに対する速効性のある解答はまだなく、ようやく議論がもたれるようになったという段階です。

# 特許出願中!



# 新見本帳案内

新見本帳発売情報  
【11月】  
7日 東リ 床総合カタログ 発刊  
9日 ルノン HOME 発刊

【30年1月】  
サンゲツ 現エクセレクトに変わる  
新見本帳発売予定  
トキワ パインブルS 発刊予定

# コバソウ休業日カレンダー

12月・1月の弊社の営業カレンダーになります。赤塗りの日にちが休業日となります。  
年末年始休業: 12/30~1/4となります。  
ご不便等お掛け致しますが、ご理解の程、お願い申し上げます。

12月							1月							
日	月	火	水	木	金	土	日	月	火	水	木	金	土	
					1	2			1	2	3	4	5	6
3	4	5	6	7	8	9	7	8	9	10	11	12	13	
10	11	12	13	14	15	16	14	15	16	17	18	19	20	
17	18	19	20	21	22	23	21	22	23	24	25	26	27	
24	25	26	27	28	29	30	28	29	30	31				

